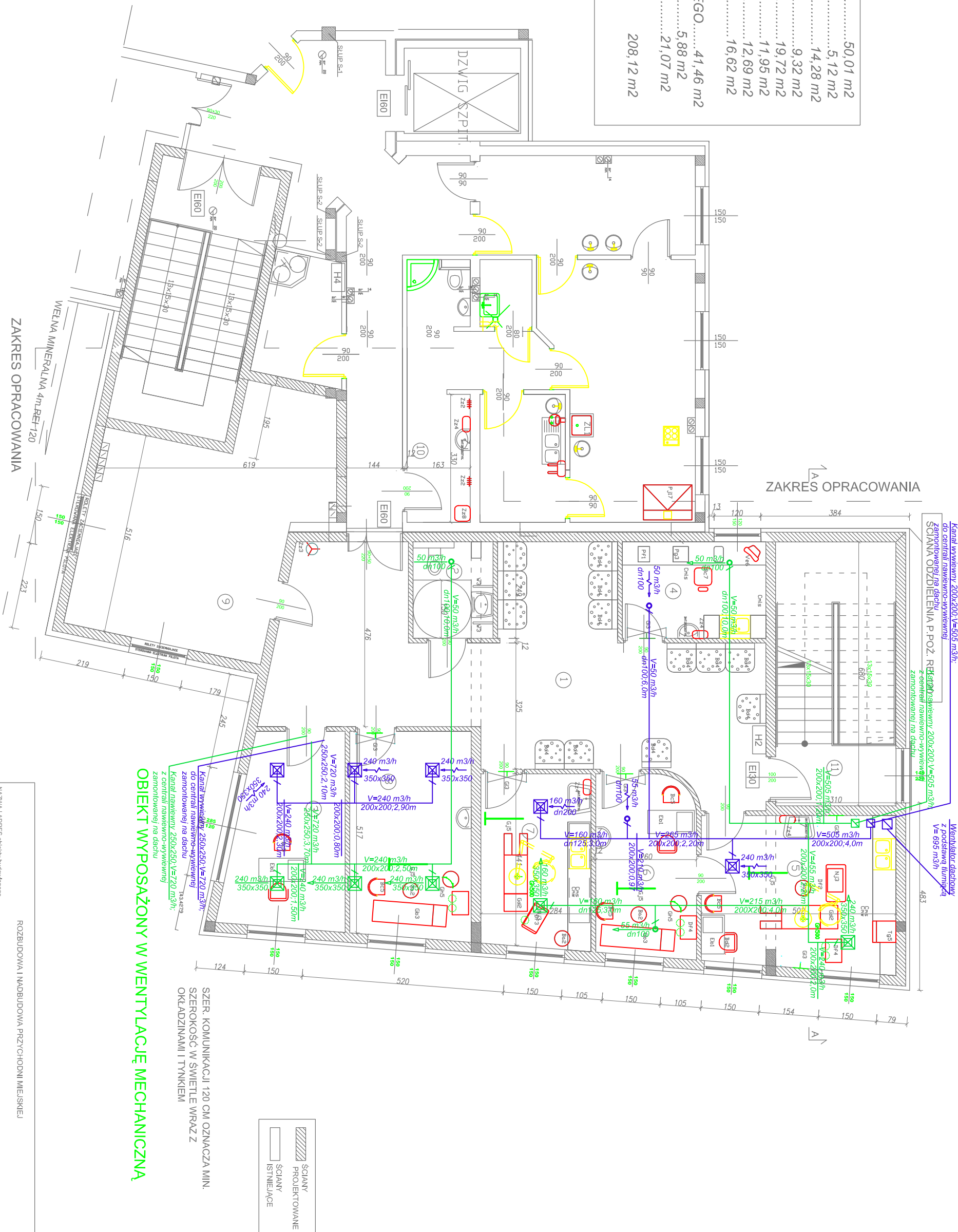


1.	KOMUNIKACJA.....	50,01 m2
2.	W.C.....	5,12 m2
3.	GABINET NEUROLOGOPEDY.....	14,28 m2
4.	POKÓJ LEKARZY.....	9,32 m2
5.	GAB. TERAPII ZAJĘCIOWEJ.....	19,72 m2
6.	GAB. TERAPII POZNAWCZEJ.....	11,95 m2
7.	GAB. GERIATRYCZNY.....	12,69 m2
8.	GAB. PSYCHOLOGA.....	16,62 m2
9.	SALA BIBLIOTERAPII I TRENINGU INTERAKTYWNEGO.....	41,46 m2
10.	POM.....	5,88 m2
11.	KOMUNIKACJA.....	21,07 m2
RAZEM		208,12 m2



ROZBUDOWA I NADBUDOWA PRZYCHODNI MIEJSKEJ			
NAZWA / ADRES obiektu budowlanego			
PROJEKT ARCH.-BUD.		1:100	Nr 2
TYTUŁ (nazwa) RYSUNKU		SKALA	RYSUNEK
AUTOR PROJEKTU BUD.:		05	
inż. Magdalena Osiewicz-Diab		243/DOŚ/06	
IMIĘ I NAZWISKO projektanta		Nie uprawniał bud.	
AUTOR PROJEKTU BUD.:		DATA	PODPIS
inż. Agnieszka Sakowska		05	
IMIĘ I NAZWISKO projektanta		339/DOŚ/11	
instalacyjna		2015	
specjalność		DATA	PODPIS
Nie uprawniał bud.		2018	